



## Design ergonomique

- ① Pratique : Passage du fil imprimé sur la machine
- ② La zone de piquage est plus visible
- ③ Boutons, leviers et zone de couture élargis
- ④ Le Guide "Quick Adviser" vous aide à bien prendre en main la machine

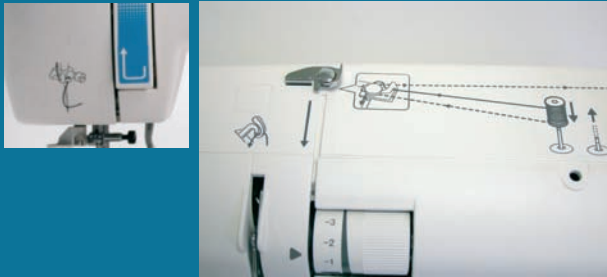
## Spécifications techniques

- ⑤ Canette horizontale
- ⑥ Système de bobinage rapide
- ⑦ Réglage de la pression du pied-de-biche
- + **Longueur de point réglable (2ème molette située sous le sélecteur de programme)**
- + **34 programmes disponibles dont: points pour tissus extensibles (A à K), points décoratifs-broderies (L à S)**

## 1. Design ergonomique



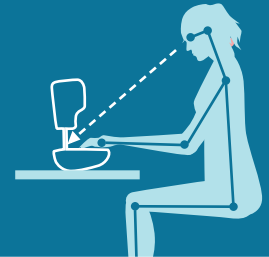
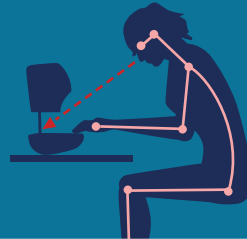
### 1 Pratique: passage du fil imprimé



### 2 La zone de piquage est plus visible

modèles conventionnels

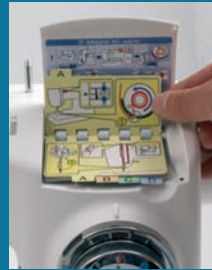
SPB·34



### 3 Boutons, leviers et zone de couture élargis



### 4 Le guide "Quick Adviser" vous aide à bien prendre en main la machine

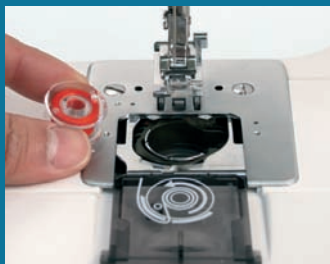


- Ⓐ Comment régler la tension ?
- Ⓑ Comment remplacer l'aiguille ?
- Ⓒ Comment changer le pied de biche ?
- Ⓓ Comment remplir la canette ?

## 2. Spécifications techniques



### 5 Canette horizontale



### 6 Système de bobinage rapide



Activé par une pile avec une capacité de 100 canettes.

### 7 Réglage pression du pied



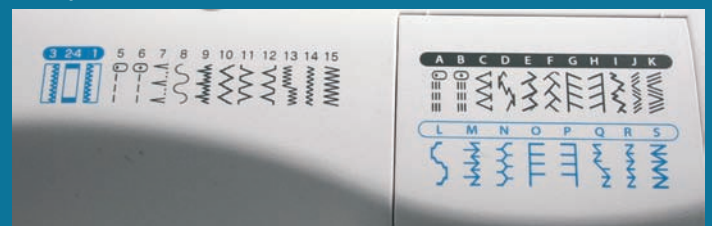
Réglez la pression du pied de biche avec le bouton de réglage situé au dessus de la machine.

### + Longueur de point réglable



1. Sélectionnez tout d'abord votre programme avec la molette de devant,
2. Tournez la plus grande molette pour régler la longueur du point entre 1 et 4.

### + 34 programmes disponibles dont des points spéciaux pour tissus extensibles (A à K) et des points décoratifs-broderies (L à S).



#### Accessoires standard

3 canettes, 1 pied boutonnière, 1 pied fermeture à glissière, 1 pied surjet, 1 pied ourlet invisible, 3 aiguilles standard+1 aiguille ball point, 1 découvit, 1 tournevis plaque-aiguille, feutrine et stop bobine, 1 rhéostat (pédale), 1 housse anti-poussière, 1 manuel en français.

#### Spécificités techniques

Puissance moteur : 85 Watts, nombre de tours/min : 700 à 850 tours, nombre de programme : 34, poids de la machine : 6.3 kgs, dimensions : 412 x 192 x 292 mm, réglages : Tension supérieure, longueur de point, pression du pied, position de l'aiguille : centre, gauche, position de la canette : horizontale.